



Producteurs de
GRAINS
de Rive-Nord



Producteurs de
GRAINS
de Chaudière-Appalaches

Voyage 2017

Ferme Marnie et le Centre de Grains d'Agri-Marché



Des producteurs de grains,
fiers de produire des **GRAINS** de qualité.

1 Programme de la journée

- 1- Pause-café avec Brioches;
- 2- L'historique de la ferme avec Martin Boutin;
- 3- Le maïs sous paillis, une façon novatrice de diminuer son coût de production avec Martin Boutin;
- 4- Plan de culture, de fertilisation, engrais verts, lisiers, etc... avec Simon Proteau du Club de Fertilisation de la Beauce;
- 5- L'importance des réseaux sociaux avec François Campagna;
- 6- Déploiement du projet-pilote d'autogestion des risques à l'aide de stratégies de commercialisation à la ferme en grandes cultures avec Martin Larivière d'agronconseils;



Représenté par :



François Campagna 418 906-0492

René Laflamme 418 952-5386

Siège social: 418 882-2999
2278, route Kennedy, St-Isidore (Qc) G0S 2S0



7- Visite aux champs, en deux groupes :

Présentation de la plastifieuse SAMCO

Présentation de la machinerie, Système Strip till, autoguidage RTK, Wi drop, etc... et démonstration au champ.

N.B Notez que les publicités de nos partenaires financiers que vous retrouvez dans ce cahier, ne sont pas nécessairement associées à la ferme Marnie ou au texte de ce dernier.

Je suis producteur

Je suis conseiller

Les réseaux Agriconseils

Concours



LES BUTS DE CE VOYAGE SONT :

1- D'amener les producteurs à réfléchir sur leurs objectifs personnels de gestion d'entreprise, grâce à divers échanges entre eux ou de ce qu'ils verront sur les lieux des sites visités;

2- De découvrir de nouvelles cultures, de nouvelles pratiques et d'explorer différentes façons de faire afin de pouvoir innover sur les fermes;

D'établir des liens avec ce qui se fait présentement sur leur entreprise et s'il y a lieu de bonifier leurs pratiques;

D'augmenter la gestion, le rendement et l'efficacité des pratiques actuelles;

De vous fixer des objectifs et des défis comme producteur spécialisé dans les céréales;

D'explorer le deuxième plus important centre de grains de la province, réaliser des économies sur les frais de transport.


**PRODUCTEURS DE
GRAINS
DU QUÉBEC**

**AGRI
MARCHE**



La Ferme Marnie

Cette ferme de Saint-Charles-de-Bellechasse est spécialisée en grandes cultures et en production porcine. Martin Boutin a fait l'acquisition de la ferme familiale en 1995. Il est alors agronome depuis 1993. Dès l'achat, il construit un engraissement de 1 050 places et change la vocation des champs. Des 170 acres en cultures, une partie était exploitée pour la production de fraises, et le reste, en foin. Martin met fin à la culture de fraises et utilise toute la superficie en foin pour épandre son lisier de porc. À cette époque, il est aussi représentant en production porcine. En 1996, Martin construit une maternité de 200 truies avec sevrage sur place. Il a déjà prévu d'augmenter la taille du troupeau reproducteur dans un avenir assez rapproché.

L'année suivante, la mère de ses quatre enfants, Mélanie Chaîné sa conjointe qui a un DEP en production laitière et une AEC en gestion et exploitation d'entreprise agricole devenait associée à la ferme et maintenant, ils sont deux à poursuivre le même rêve : fonder une famille et vivre de l'agriculture.

CMCA
Centre multi-conseils agricoles

Experts en gestion performante d'entreprises agricoles

Planification et gestion • Services administratifs • Optimisation de la production

418 389-0648 • infocmca@gcaq.ca



Financement agricole Canada

L'ÉVOLUTION DE L'ENTREPRISE

En 1997, c'est la construction de la maison. En 1998, on augmente le troupeau de truies à 375 et on commence la culture de maïs. En 2001, le couple procède à la construction d'un engraissement de 1 100 places. Deux ans plus tard, un garage est construit et on ajoute 225 places d'engraissement supplémentaires. Martin et Mélanie achètent un engraissement de 750 places avec 70 acres en culture à Saint-Henri en 2005. La même année, la maternité est transformée en pouponnière engraissement. Cette décision a été prise afin d'améliorer la santé des animaux pour augmenter les performances. La valeur de l'équipement porcin de la maternité qui est vendu est assez élevée pour payer presque la totalité des rénovations. Les porcelets sont alors achetés du réseau d'Agri-Marché chaque semaine. Deux ans plus tard, toujours dans un souci d'améliorer la santé et les performances, la maternité passe en bande aux quatre semaines.

NOUVELLE ADMINISTRATION
Pour des champs plus propres en un seul passage, fiez-vous au PRO.

BASF
We create chemistry

Armezon PRO
Herbicide

Pour un désherbage rapide contre un large spectre de mauvaises herbes dans le maïs tolérant le glyphosate, fiez-vous au PRO. Le nouveau Armezon[™] PRO maîtrise rapidement les mauvaises herbes coriaces, afin de garder le maïs propre et de protéger son potentiel de rendement.

En 2006, on note l'achat d'une terre de 146 acres en cultures à Saint-Michel-de-Bellechasse. En 2009, les producteurs font l'acquisition d'un planteur « Monosem » pour maïs et soya afin de semer en rangs jumelés. L'année 2010 est marquée par l'agrandissement d'un engraissement pour 900 places additionnelles avec balance trieuse. C'est aussi à ce moment que Martin recommence à travailler comme conseiller en gestion. Il y a un énorme manque de ressources à cette époque. Les défis de l'industrie porcine sont au maximum. Nous sommes en pleine crise, et le gouvernement met en place une stratégie d'adaptation pour les producteurs de porcs. Martin possède toutes les qualités requises pour venir prêter main forte aux équipes de gestion déjà en place. Il connaît bien la production, est agronome et, surtout, il a les qualités humaines nécessaires pour accompagner les propriétaires, dont certains sont acculés à la faillite. Depuis 2010, il a accompagné plus de 75 entreprises dans leur stratégie d'adaptation. Encore aujourd'hui, Martin continue de garder une partie de son temps en gestion agricole et se rend disponible pour accompagner des propriétaires qui ont à coeur d'aller chercher le maximum de leur ferme, peu importe le secteur de production.

En 2015 : Ils font garder 700 truies dans une maternité à forfait dans l'Estrie pour améliorer la santé des élevages et les performances techniques. La maternité est toujours négative au SRRP et au mycoplasme. On a des lots de 1500 porcelets aux 4 semaines. Au total, nous possédons 1700 places de pouponnière (maintenant gérée en tout plein tout vide), 4800 places d'engraissement et nous avons 3800 places d'engraissement à forfait. En 2016, nous avons produit 22 000 porcs à notre compte.



Nous avons les solutions pour favoriser
la croissance de vos projets

LES CULTURES EN 2017 (seulement sur les terres en propriété):

- Soya IP : 44.9 ha
- Mais sous paillis : 44.0 ha
- Blé automne (animal) : 35.7 ha
- Foin : 19.6 ha
- Avoine grainée : 6.1 ha
- Total : 150.3 ha



PARTICULARITÉS :

Strip-till : Une technique efficace sur maïs si elle est bien positionnée

On pratique du «strip till» (travail en bande du sol). Des lignes assez profondes sont faites aux 30 pouces après les cultures de soya et de blé, à la même place année après année grâce à nos GPS RTK. Ça permet aussi de passer toujours à la même place avec la machinerie. L'espacement des roues des tracteurs (et des roues doubles) permet de circuler exactement dans le centre des allées. Toutes les porcheries sont munies de toit sur les fosses pour diminuer les volumes de lisier à épandre. On minimise la compaction du sol. Le lisier est également épandu avec le GPS aux 30 pouces pour concentrer les éléments fertilisants où la semence va se trouver.

penergetic
Le futur de l'agriculture™

COCERAL OMRI IFOM SEPT

www.penergetic.ca

Fabrique en Suisse

penergetic k
Traitement des litières et régénère l'humus de vos champs

penergetic t
Améliore la santé et la productivité animale

penergetic g
Activateur de lisier

penergetic p
Des plantes plus saines à moindre coût

penergetic w
Régénérateur d'eau

RayGuard

AQUAKAT
Vitalisation de l'eau

SOLUTIONS **penergetic** INC. Eric Schaffner ericscha@globetrotter.net Téléphone : 418 397-8229 Cellulaire : 418 225-7186

Au service des entreprises familiales
"avec cœur depuis 1946 !"



BERNARD BRETON INC.

1-877- 475-6641



MAÏS :

Je fais du maïs sous paillis bio dégradable (SAMCO) depuis 2014. En 2016, les rendements ont atteint 12.2 t/ha (meilleure année). On sème un 2800 UTM dans une zone de 2350 UTM!



En 2017, comme ça devenait de plus en plus difficile de faire semer le maïs sous paillis à forfait, nous nous sommes dotés de la première plastifieuse indépendante au monde (pas attachée au planteur à maïs). Il fallait donc avoir des GPS assez précis sur 2 tracteurs pour passer 2 fois à la même place à moins d'un pouce d'erreur aux roues! Comme l'herbicide doit être appliqué au moment de la pose du film, nous avons donc muni notre arroseuse d'un système de relevage capable de relever la plastifieuse de 1800 kilos (vide).





DU PONT®



Représenté par :

 **Semences FCRL** inc.

François Campagna 418 906-0492

René Laflamme 418 952-5386

Siège social: 418 882-2999

2278, route Kennedy, St-Isidore (Qc) G0S 2S0

SOYA :

On fait du soya IP depuis 2015 aux 30 pouces. On applique un fongicide naturel au printemps qui s'appelle «Contans» et qui permet de diminuer considérablement l'incidence à la Sclérotinia. Jusqu'à date ça donne de bons résultats et on a une plus grande fenêtre d'application que les fongicides conventionnels tout en ayant un produit naturel. Les rendements dans le soya IP sont de seulement 2.5 t/ha, mais on s'est aperçu que suite au retour du maïs sous paillis, et tous les résidus que ça laisse au sol, le niveau d'azote dans le sol devient critique quand on fait du soya et qu'on aurait avantage à appliquer un peu d'azote au printemps. À suivre...

LA MEILLEURE GAMME DE SOYAS
Genuity^{MD} Roundup Ready 2 Rendement^{MD} et Roundup Ready 2 Xtend^{MD} pour les régions hâtives¹ !

S0009-M2 : MR 0.009	S009-J1 : MR 0.09
S006-W5 : MR 0.05	S01-C4X : MR 0.1
S007-Y4 : MR 0.05	S04-D3 : MR 0.4
S00-N6 : MR 0.06	S05-F9 : MR 0.5

Essais officiels soya du RGCO 2016

Toujours lire l'étiquette et s'y conformer. NK[®], le logo NK[®], le symbole du but, le symbole de l'alliance et le logotype Syngenta sont des marques de commerce d'une société du groupe Syngenta. Les autres marques de commerce sont la propriété de leurs titulaires respectifs. © 2017 Syngenta.




BLÉ D'AUTOMNE :



On fait du blé d'automne depuis deux ans pour améliorer la structure du sol et avoir des racines vivantes durant l'hiver. Le blé est récolté tôt, ce qui permet de mettre du lisier à un moment où le sol est sec et d'implanter un mélange d'engrais vert dont quelques plantes qui survivront à l'hiver (trèfle, seigle) et d'autres plantes comme le ray grass et le radis huileux pour leurs propriétés décompactantes.

Les experts du secteur des grains de La Coop sont actifs sur les marchés financiers. Chaque année, ils commercialisent pour les producteurs d'ici plus de 2 millions de tonnes de grains aux quatre coins de la planète.

LA COOP UNICOOP 1-800-463-1657
LA COOP UNIVERT 1-800-463-0155, poste 119



Foin et avoine :

La terre de St-Henri est plus «glaiseuse» et se prête moins bien à la grande culture. On y cultive du foin afin de ne pas l'endommager.



**SEMEZ
DIFFÉREMENT**

Innovez avec les hybrides

Genuity[™] Refuge Intégral[™] de DEKALB[™]

Synagri distribue les semences de maïs d'un leader pour qui les résultats comptent. Chaque année, plus de 13 millions de semences de maïs sont analysées par DEKALB[™] afin d'isoler celles qui possèdent les caractéristiques génétiques idéales pour produire d'excellents résultats dans vos champs.

Synagri est fier de vous offrir la gamme de semences la plus complète sur le marché composée des produits issus de cette recherche.



Voir la vidéo



GENUITY[™] VT DOUBLE PRO[™]



GENUITY[™] SMARTSTAX[™]



Au service des entreprises familiales
"avec cœur depuis 1946 !"



BERNARD BRETON INC.

1-877- 475-6641



AUTOGESTION DES RISQUES À L'AIDE DE STRATÉGIES DE COMMERCIALISATION

Programme services-conseils – PROJET-PILOTE



RÉSEAU AGRICONSEILS
DE LA CHAUDIÈRE-APPALACHES
675, route Cameron, bureau 100
Sainte-Marie (Québec) G6E 3V7
TÉL. : 418 386-8116, poste 1551
chaudiere-appalaches@agriconseils.qc.ca
www.agriconseils.qc.ca



Crédit photo : Mon Laive, MAPAQ

SERVICES-CONSEILS AGRICOLES

AU PROFIT DE VOTRE FERME

Ce projet est une initiative du comité « Stratégie de commercialisation de la Table sectorielles en économie et gestion » du ministère de l'Agriculture, des Pêcheries et de l'Alimentation en collaboration avec les réseaux Agriconseils.

Pour plus d'information, communiquez avec le réseau Agriconseils au **1 866 680-1858**, poste 1549.

PROJET-PILOTE (JUSQU'EN FÉVRIER 2018)

Pour les producteurs de porcs, de veaux d'embouche et de grandes cultures. Ce projet vise à s'approprier l'approche d'autogestion des risques en sécurisant la marge nette de production par l'utilisation de stratégies de commercialisation.

Le projet se déroule en 2 étapes.

ÉTAPE 1 : FORMATION

Une formation de 10 heures sur l'autogestion des risques est requise pour participer au projet.

- Date et lieu : 2 jours, les 25 août et 1^{er} septembre 2017, par visioconférence au bureau du MAPAQ (675, route Cameron, à Sainte-Marie)
- Coût : 90 \$ par entreprise, maximum 2 personnes par entreprise
- Inscription : communiquez avec Sylvie Chassé, conseillère en formation ITA, au 450 778-6504, poste 6339

ÉTAPE 2 : SERVICES-CONSEILS

- **PORTRAIT FINANCIER** (diagnostic) prérequis si l'entreprise n'utilise pas les services-conseils en gestion
- **DÉTERMINER LA MARGE NETTE**
- **PLAN DE COMMERCIALISATION**
- **STRATÉGIES DE COMMERCIALISATION**
- **SUIVI DU PLAN**

PROJET-PILOTE

Liste des dispensateurs participants au verso.

AIDE FINANCIÈRE

- 70 % des dépenses admissibles, pour un maximum de 1 500 \$, pour le diagnostic, tel que prévu au Programme services-conseils;
- 75 % des dépenses admissibles pour le projet-pilote, pour un maximum de 3 000 \$.

AUTOGESTION DES RISQUES À L'AIDE DE STRATÉGIES DE COMMERCIALISATION

Programme services-conseils – PROJET-PILOTE

DISPENSATEURS PARTICIPANTS AU PROJET-PILOTE

Centre multi-conseils agricole
Groupes conseils agricoles (GCA)
Sainte-Croix
Valérie Tremblay, agroéconomiste
Tél. : 418 926-3212

Consultants Denis Champagne
Groupe Évolu-Porc
Saint-Elzéar
Marc-André Turgeon, agroéconomiste
Tél. : 418 387-7204

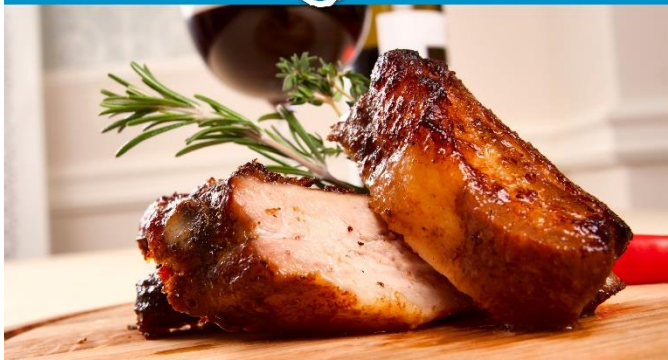
Fournier Agri-Conseil inc.
Saint-Lambert
Éric Fournier, agroéconomiste
Tél. : 418 889-8118

Michel Mercier Consultants
Saint-Narcisse
Jérémy Mercier, agroéconomiste
Tél. : 418 475-5498

Services-conseils Jean Lecours
Sainte-Croix
Jean Lecours, agroéconomiste
Tél. : 418 926-3765



**Les Éleveurs
de porcs de la Beauce
& des Deux Rives**



**Les Banquets
MORIN**
Service de traiteur



Notre histoire

Nous sommes une ferme familiale diversifiée qui a pour objectif de vendre directement aux consommateurs (particuliers et restaurateurs). Nous sommes spécialisés dans l'élevage du pigeonneau à chair et du porcelet. Nous prônons le bien-être animal et l'absence d'antibiotique de routine dans nos élevages.

Nicolas Turcotte & Rhéa Loranger

Téléphone : 418.887.3144 elevage@pigeonneauxturlo.com

Réseaux sociaux et agriculture? Bien plus qu'une tendance!



Rebutante au premier abord, l'interface d'un réseau social prend un certain temps à se faire apprivoiser. Il faut bien en comprendre les intérêts et savoir éviter certains pièges. Mais une fois bien maîtrisée, elle se révèle un outil redoutablement rapide et efficace qui ne présente que des avantages aux agriculteurs.

Tout d'abord, un réseau social, c'est quoi exactement ? C'est une plateforme sur Internet qui permet aux gens d'interagir les uns avec les autres par ordinateur interposé, entre amis ou professionnels. Les plus connus de ces réseaux sociaux sont [Facebook](#), [Twitter](#) et [LinkedIn](#).

- 1- **Réseauter: bon pour rester à la page**
- 2- **Réseauter: bon pour l'image**
- 3- **Réseauter: bon pour le business**

Tout Nouveau!

Très prochainement surveillez le Nouveau site Internet des PRODUCTEURS DE GRAINS de la Rive-Nord et de la Chaudière-Appalaches.

PRODUCTEURSDICI.COM



Prenez aussi note de la NOUVELLE ADRESSE DE COURRIEL :
grains@producteursdici.com

La prochaine activité à ne pas manquer **LE COLLOQUE DU** *Regroupement*



Le 11 janvier 2018 à Rivière-du-Loup. Surveillez le site pour les détails.

PORTE OUVERTE

Centre de grains



INVITATION

Vendredi 11 août 2017

de 14 h à 16 h 30

Venez visiter notre nouveau séchoir ultra moderne!

Afin de répondre encore davantage aux besoins des producteurs et fournisseurs de grains québécois, Agri-Marché a investi dans l'agrandissement de son centre de grains!

Nous vous proposons de venir visiter en primeur les nouvelles installations. Vous pourrez vous informer sur :

- Le processus de vente et d'achat de grains
- Les méthodes de traitement et d'analyse laboratoire
- Les équipements de chargement technologiques et à haute efficacité
- Le nouveau quai de réception avec capacité de 450 tonnes métriques à l'heure
- Le service de semences végétales Agri-Marché
- Et plus!

HORAIRE DE L'ACTIVITÉ

DÉBUT DE L'ACTIVITÉ

- Chargement de camion
- Déchargement chronométré
- Balance et prise d'échantillons
- Rencontre de fournisseurs

16 H 30 FIN DE L'ACTIVITÉ

Le déroulement est libre et les visites se feront en continu. Des représentants et des négociants vous accompagneront et seront sur place afin de discuter avec vous et pour répondre à vos questions!



Voyage 2017 - Ferme Marnie



Merci à nos partenaires

